

Indicaciones del
tratamiento
farmacológico
Dislipemia

Valoración

1. Categoría de riesgo cardiovascular.
2. Decidir tratamiento:
 - a) Tratamiento higiénico-dietético.
 - b) Tratamiento con fármacos hipolipemiantes.
3. Objetivo terapéutico.

1. CATEGORÍAS DE RIESGO CARDIOVASCULAR

CATEGORÍAS DE RIESGO

- Enfermedad cardiovascular
- Diabético
- Riesgo SCORE $\geq 5\%$

2. DECIDIR
TRATAMIENTO CON
FÁRMACOS
HIPOLIPEMIANTES

Criteria

Criterios de tratamiento con fármacos hipolipemiantes

Categoría de riesgo	Colesterol total (mg/dl)	LDL (mg/dl)
Enf. cardiovascular	≥ 175	≥ 100
Diabético	≥ 175	≥ 100
Riesgo SCORE $\geq 5\%$	≥ 200	≥ 130
Riesgo $< 5\%$	≥ 320	≥ 240

3. OBJETIVOS

Objetivos de tratamiento

Categoría de riesgo cardiovascular	Objetivo colesterol total (mg/dl)	Objetivo LDL (mg/dl)
Enf. cardiovascular	< 175	< 100
Diabético	<175	< 100
Riesgo SCORE \geq 5%	<200	< 130
Riesgo SCORE < 5%	< 200	< 130

LDL criterios y objetivos tratamiento

Categoría de riesgo	Tratamiento (mg/dl)	Objetivo (mg/dl)
Enfermedad cardiovascular	≥ 100	< 100
Diabético	≥ 100	< 100
Riesgo SCORE $\geq 5\%$	≥ 130	< 130
Riesgo $< 5\%$	≥ 240	< 130

ATP III

Objetivos

Objetivos terapéuticos hipercolesterolemia según el ATP III

Categorías de riesgo cardiovascular	Objetivo LDL (mg/dl)
< 2 factores de riesgo y riesgo \leq 20%	< 160
\geq 2 factores de riesgo y riesgo < 10%	< 130
\geq 2 factores de riesgo y riesgo 10 – 20%	< 130
Cardiopatía isquémica o equivalentes	< 100; óptimo < 70 (a)

(a) Objetivo óptimo de LDL < 70 mg/dl recomendado en una *enfermedad cardiovascular con riesgo muy alto*:

1. infarto de miocardio
2. angina inestable
3. enfermedad cardiovascular más uno o más de las siguientes variables:
 - a. Diabetes;
 - b. Fumador;
 - c. Triglicéridos \geq 200 mg/dl y colesterol no HDL \geq 130 mg/dl y HDL < 40 mg/dl,

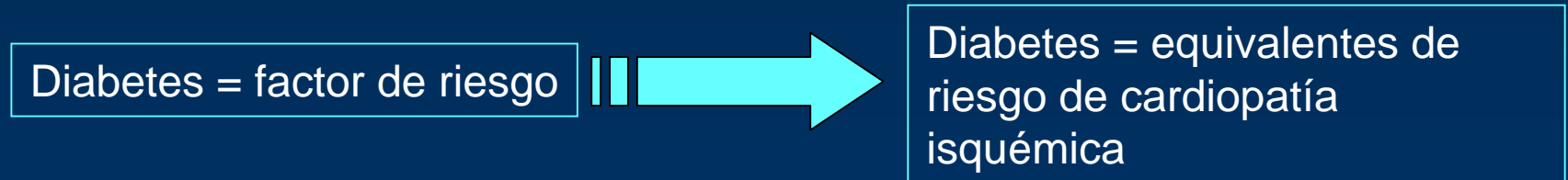
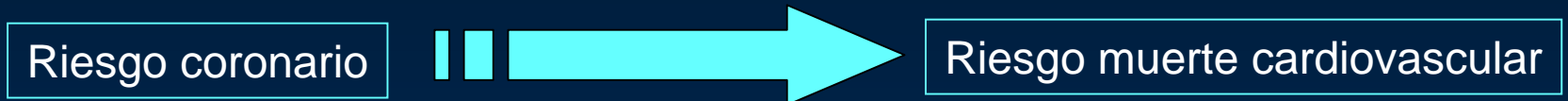
CONSECUENCIAS PRÁCTICAS

Riesgo alto

**Candidatos al tratamiento
hipolipemiente**

SCORE - ANDERSON

El cambio



SCORE – Anderson

Porcentaje pacientes riesgo alto

Excluyendo diabéticos:

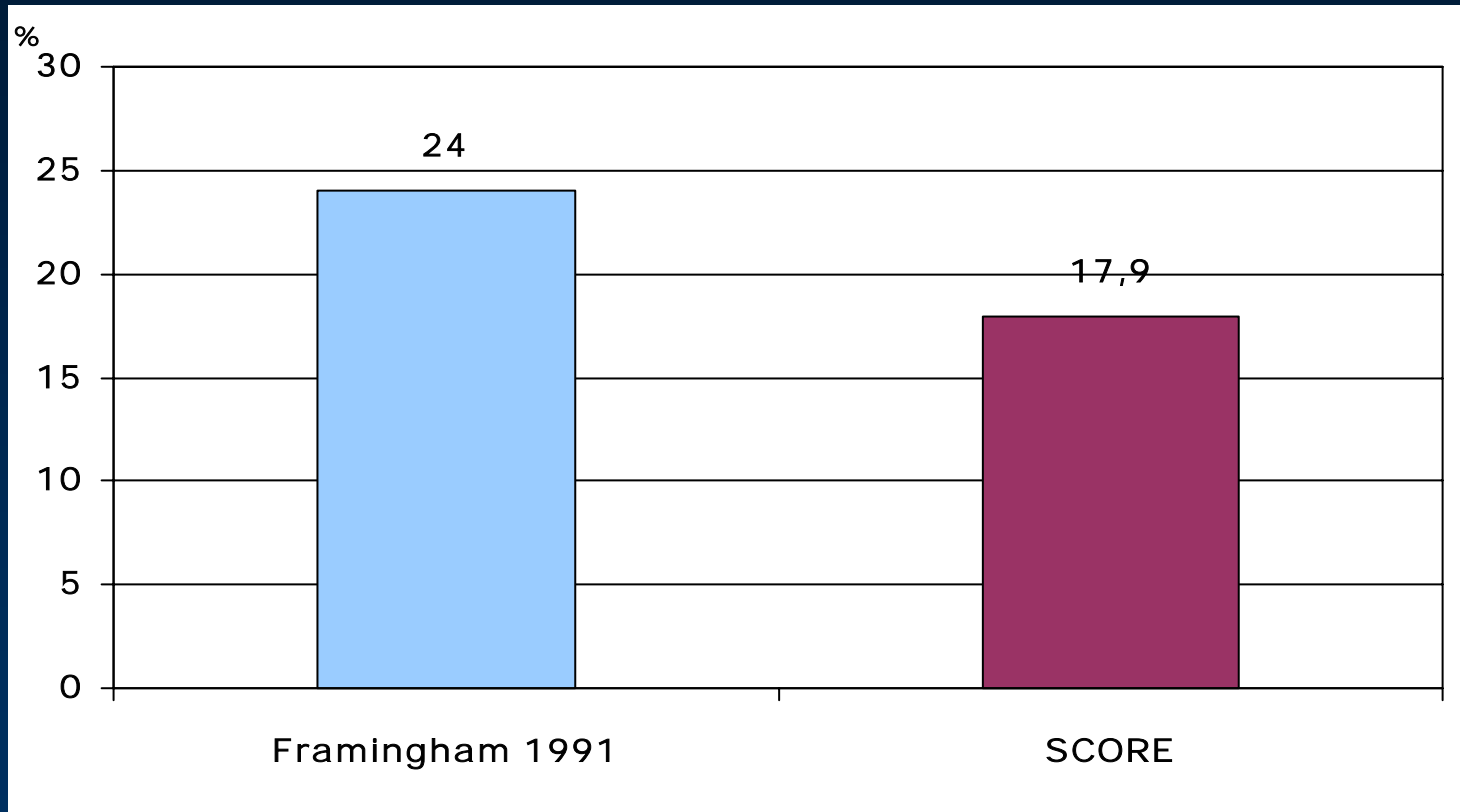
SCORE < Anderson

Incluyendo diabéticos:

SCORE > Anderson.

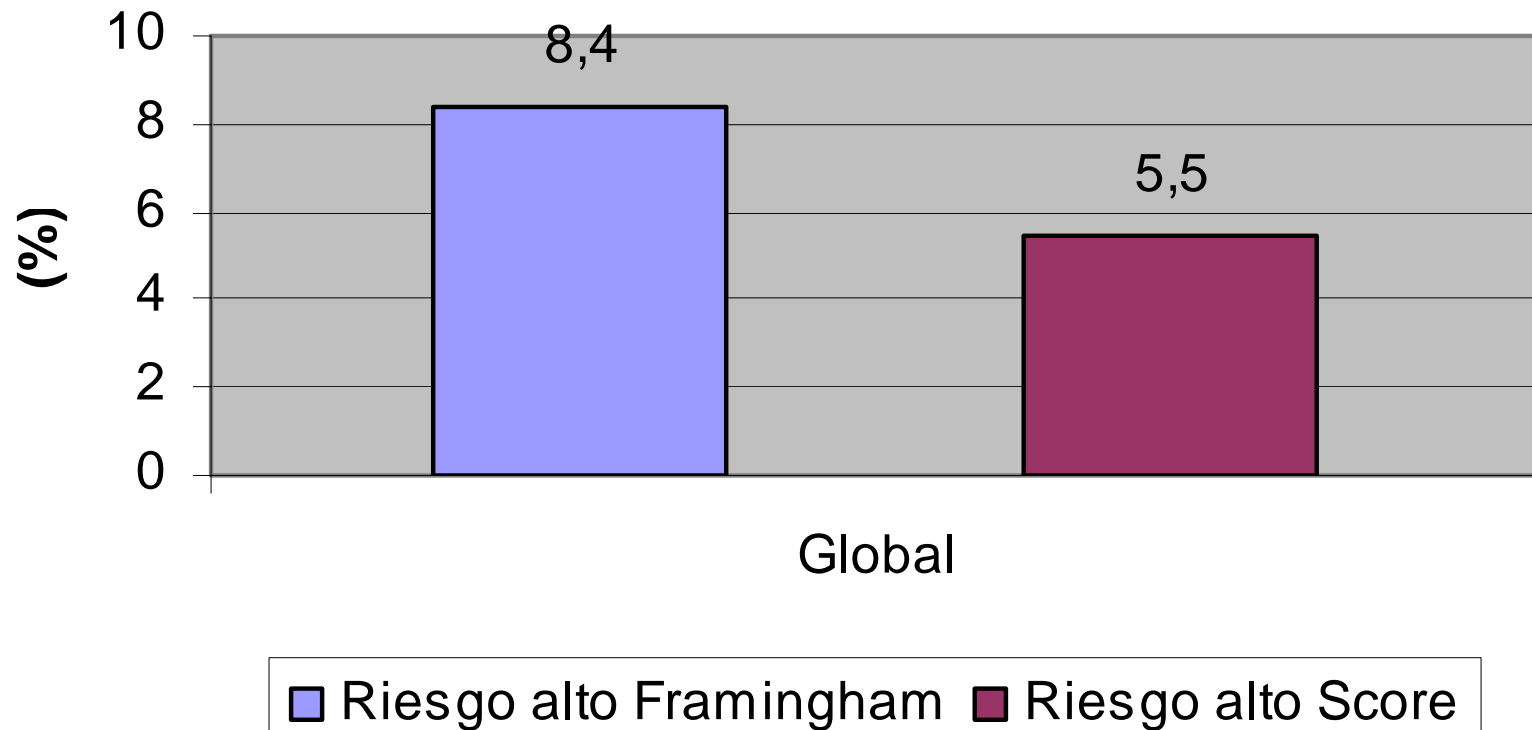
Menor porcentaje varones

Riesgo alto Framingham y SCORE (exclusión diabéticos)

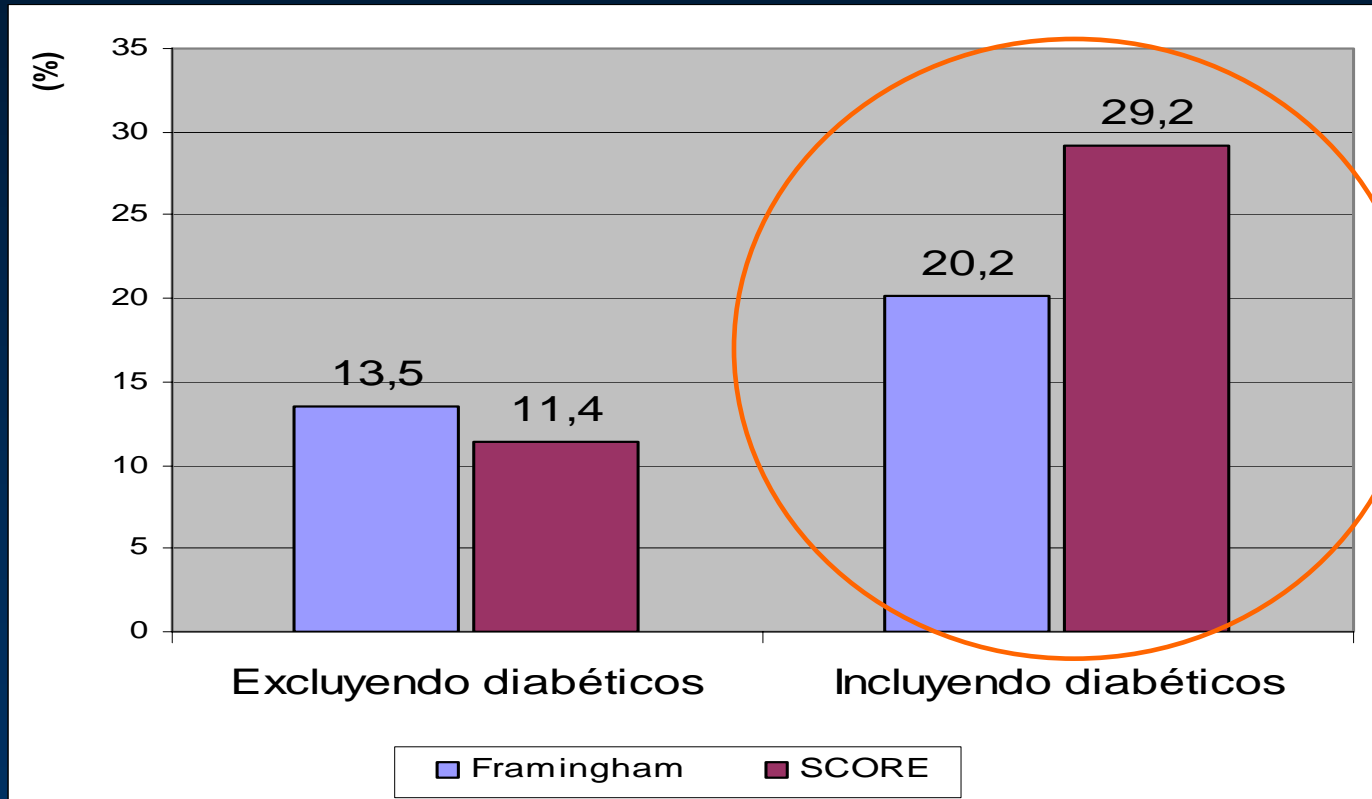


Edad media: 54,2 años
Procedencia: muestreo aleatoria
Sólo varones

Riesgo alto Framingham y SCORE (exclusión diabéticos)



Riesgo alto (efecto de la diabetes)



Edad media: 62 años
Procedencia: dislipémicos

SCORE - ATP III

SCORE – ATP III

Porcentaje pacientes riesgo alto

Ancianos:

SCORE > ATP III

Candidatos al tratamiento farmacológico hipolipemiante

SCORE < ATP III

Porcentaje de riesgo alto (excluyendo diabéticos)

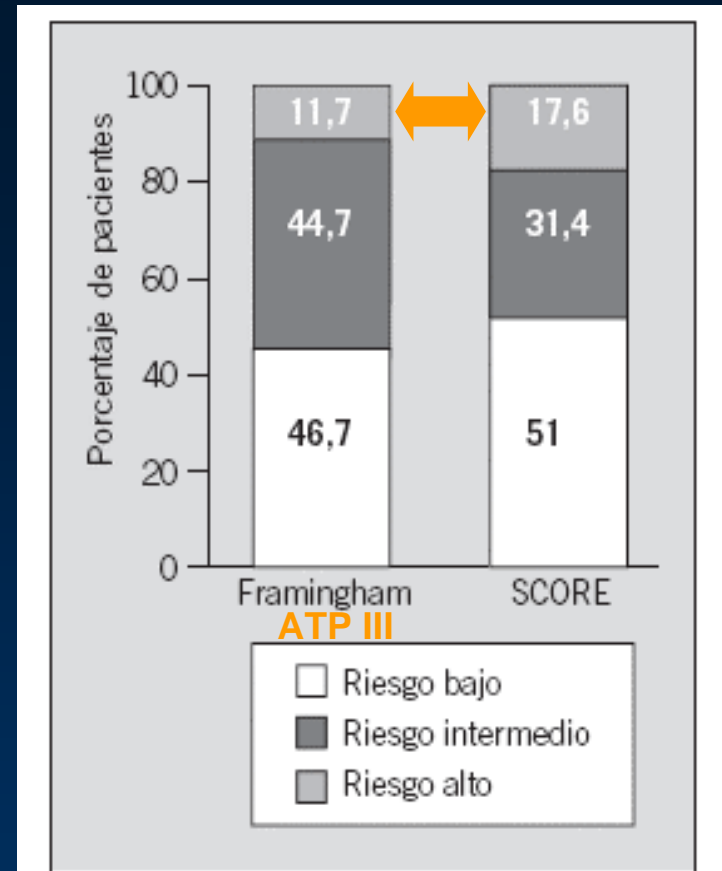
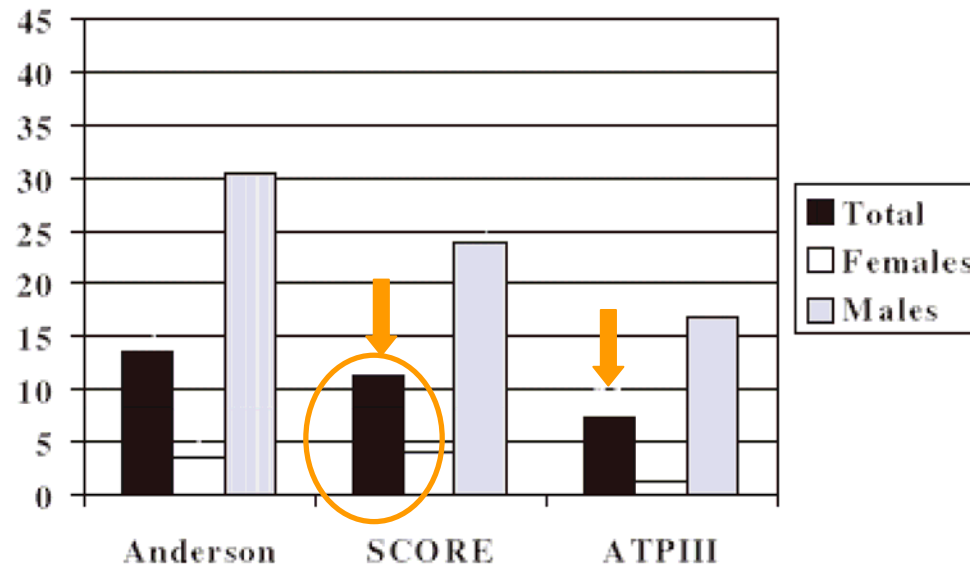


Fig. 1. Porcentaje de la población con riesgo bajo, intermedio y alto de acuerdo con las funciones del National Cholesterol Education Program-Adult Treatment Panel III (NCEP-ATP-III; riesgos < 10%, 10-20% y > 20%, respectivamente) y de las tablas del Systematic Coronary Risk Evaluation (SCORE; < 3%, 3-4% y \geq 5%, respectivamente).

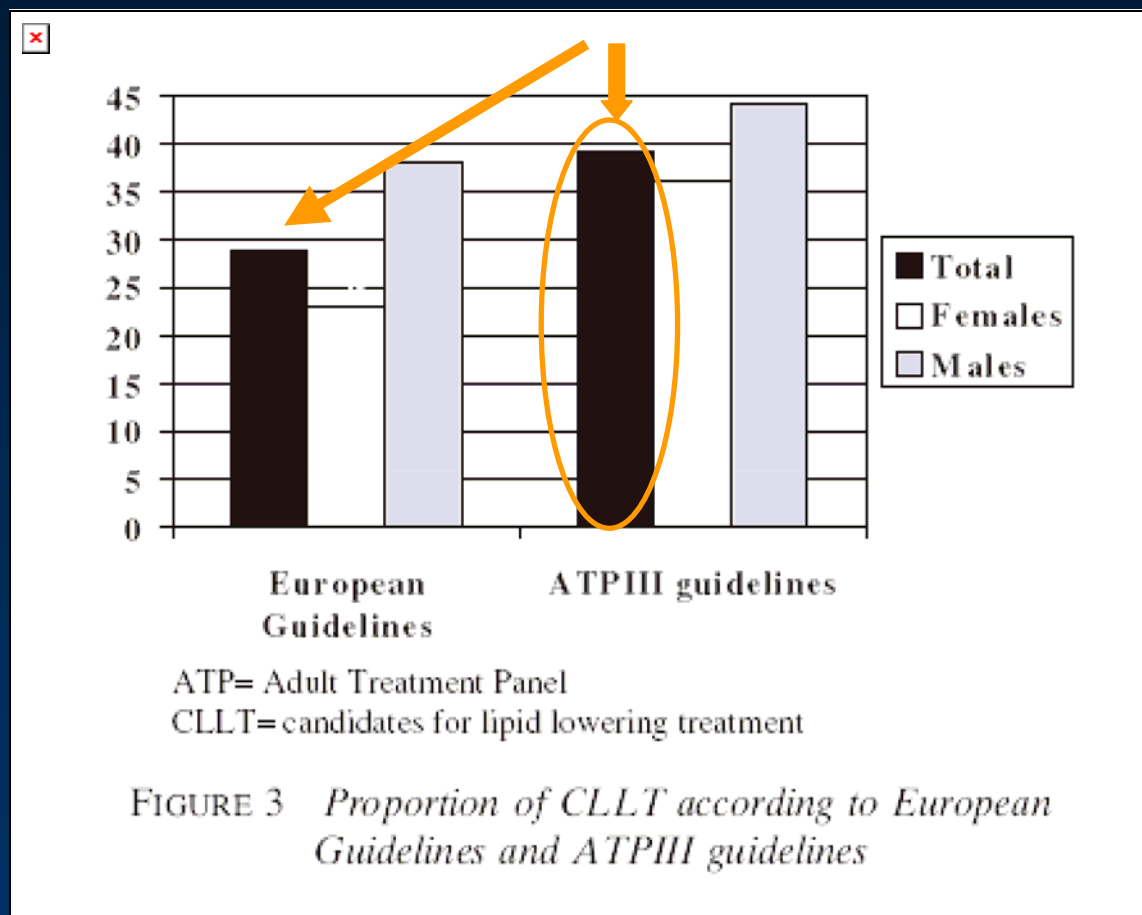
Porcentaje de riesgo alto (excluyendo diabéticos)



ATP= Adult Treatment Panel
SCORE= Systematic Coronary Risk Evaluation

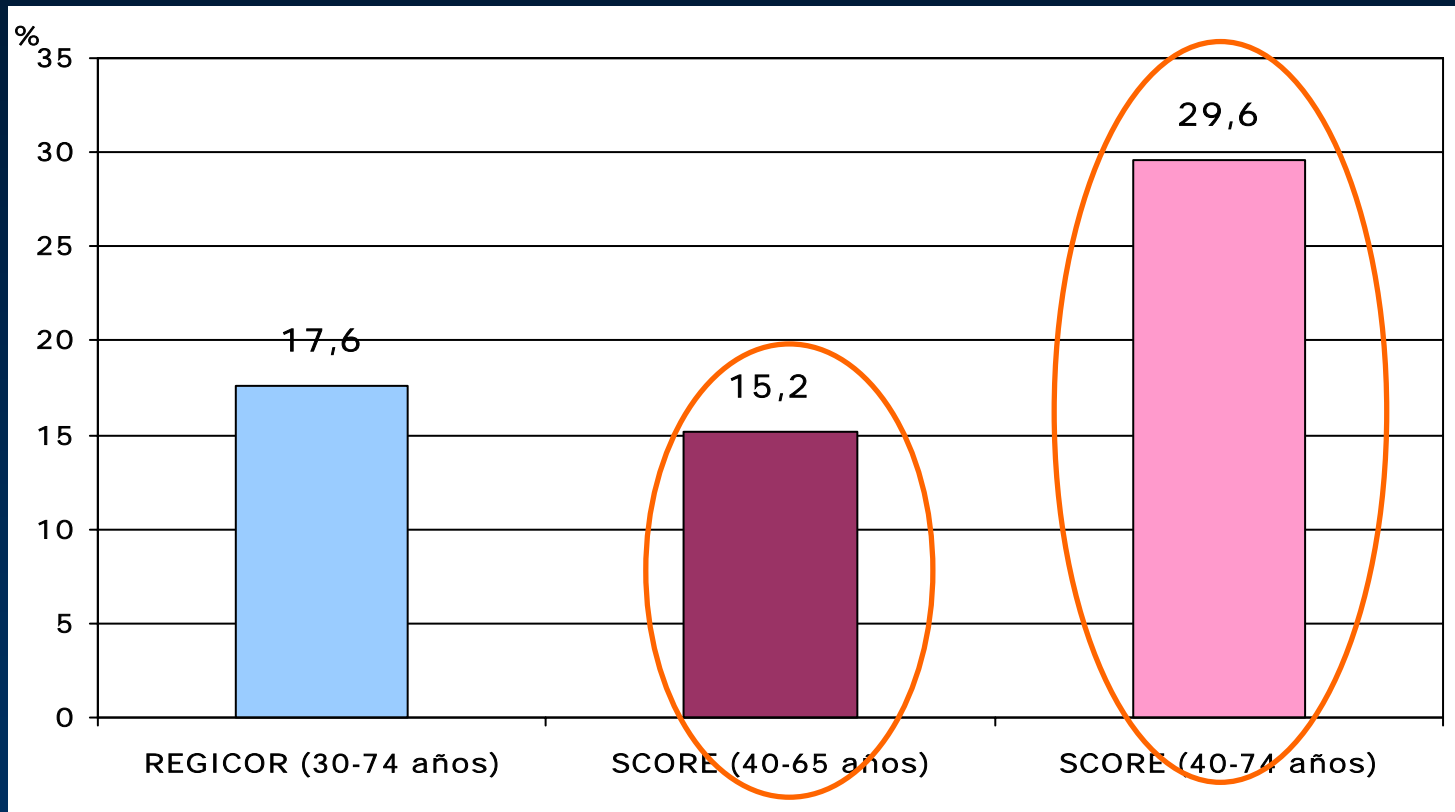
FIGURE 1 *Proportion of high risk patients according to different risk equations (excluding diabetics)*

Candidatos tratamiento hipolipemiante farmacológico



SCORE - REGICOR

Riesgo alto SCORE y REGICOR

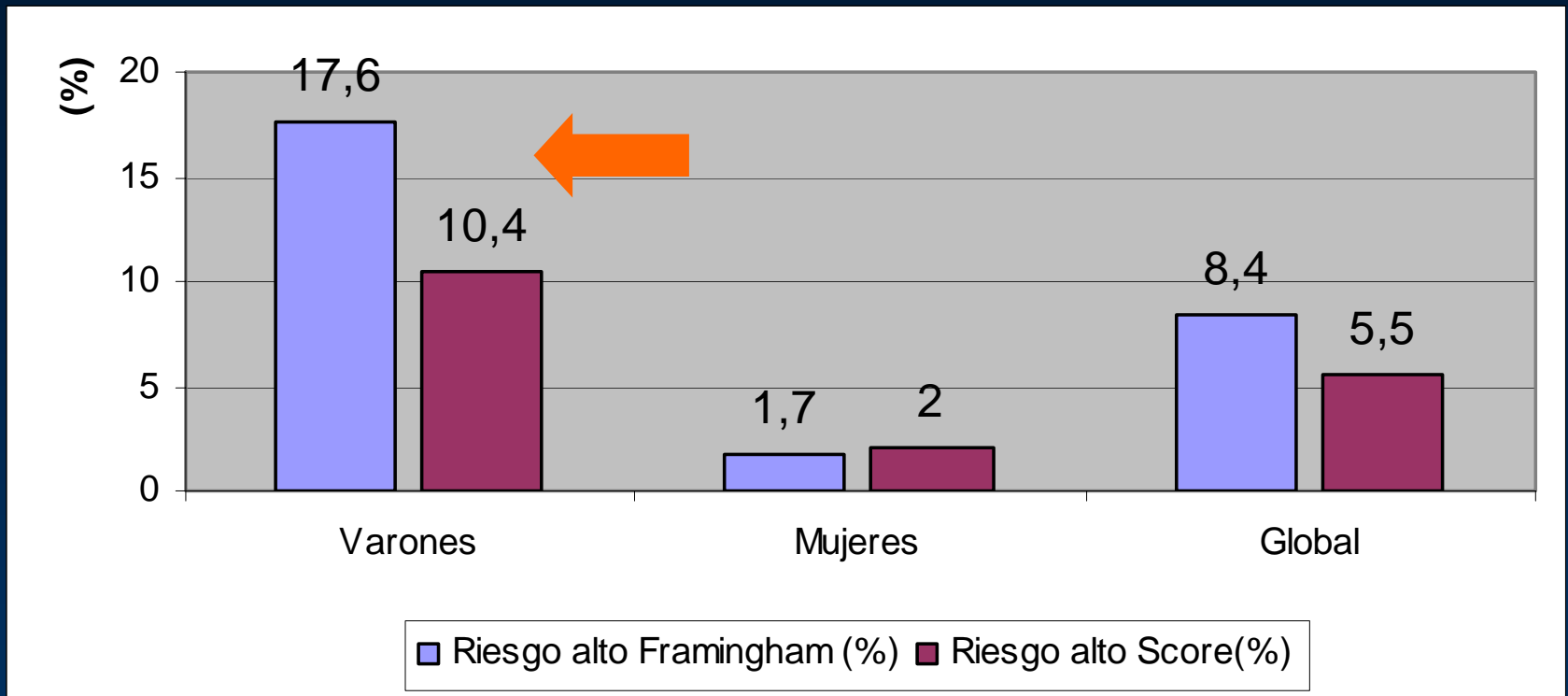


Edad media: 55,9 años
Procedencia: muestreo aleatoria
Diabéticos: 14,6% ←

PERFIL RIESGO ALTO

TABLAS COMBINADAS

Riesgo alto según Framingham y SCORE (excluyendo diabetes)



Mujer no fumadora						Mujer fumadora					
	154	193	231	270	309		154	193	231	270	309
Colesterol (mg/dl)	4	5	6	7	8		4	5	6	7	8
Colesterol (mmol/l)	4	5	6	7	8		4	5	6	7	8
70 años						70 años					
PAS 180	*	*	*	*	*	PAS 180	*	*	*	*	*
160	*	*	*	*	*	160	*	*	*	*	*
140	*	*	*	*	*	140	*	*	*	*	*
120	*	*	*	*	*	120	*	*	*	*	*
65 años						65 años					
PAS 180						PAS 180					
160						160					
140						140					
120						120					
60 años						60 años					
PAS 180						PAS 180					
160						160					
140						140					
120						120					
55 años						55 años					
PAS 180						PAS 180					
160						160					
140						140					
120						120					
50 años						50 años					
PAS 180						PAS 180					
160						160					
140						140					
120						120					
45 años						45 años					
PAS 180						PAS 180					
160						160					
140						140					
120						120					
40 años						40 años					
PAS 180						PAS 180					
160						160					
140						140					
120						120					

Tabla combinada de riesgo cardiovascular alto en mujeres

- Riesgo Framingham y SCORE no alto
- Riesgo Framingham alto
- Riesgo SCORE alto
- Riesgo Framingham y SCORE alto

PAS: presión arterial sistólica.
 * Ecuación del SCORE no aplicable

Varón no fumador						Varón fumador					
Colesterol (mg/dl)	154	193	231	270	309		154	193	231	270	309
Colesterol (mmol/l)	4	5	6	7	8		4	5	6	7	8
70 años						70 años					
PAS 180	*	*	*	*	*	PAS 180	*	*	*	*	*
160	*	*	*	*	*	160	*	*	*	*	*
140	*	*	*	*	*	140	*	*	*	*	*
120	*	*	*	*	*	120	*	*	*	*	*
65 años						65 años					
PAS 180						PAS 180					
160						160					
140						140					
120						120					
60 años						60 años					
PAS 180						PAS 180					
160						160					
140						140					
120						120					
55 años						55 años					
PAS 180						PAS 180					
160						160					
140						140					
120						120					
50 años						50 años					
PAS 180						PAS 180					
160						160					
140						140					
120						120					
45 años						45 años					
PAS 180						PAS 180					
160						160					
140						140					
120						120					
40 años						40 años					
PAS 180						PAS 180					
160						160					
140						140					
120						120					

Tabla combinada de riesgo cardiovascular alto en varones

- Riesgo Framingham y SCORE no alto
- Riesgo Framingham alto
- Riesgo SCORE alto
- Riesgo Framingham y SCORE alto

PAS: presión arterial sistólica.
 * Ecuación del SCORE no aplicable

Mujer no fumadora						Mujer fumadora					
Colesterol (mg/dl)	154	193	231	270	309	Colesterol (mg/dl)	154	193	231	270	309
Colesterol (mmol/l)	4	5	6	7	8	Colesterol (mmol/l)	4	5	6	7	8
70 años						70 años					
PAS 180	*	*	*	*	*	PAS 180	*	*	*	*	*
160	*	*	*	*	*	160	*	*	*	*	*
140	*	*	*	*	*	140	*	*	*	*	*
120	*	*	*	*	*	120	*	*	*	*	*
65 años						65 años					
PAS 180						PAS 180					
160						160					
140						140					
120						120					
60 años						60 años					
PAS 180						PAS 180					
160						160					
140						140					
120						120					
55 años						55 años					
PAS 180						PAS 180					
160						160					
140						140					
120						120					
50 años						50 años					
PAS 180						PAS 180					
160						160					
140						140					
120						120					
45 años						45 años					
PAS 180						PAS 180					
160						160					
140						140					
120						120					
40 años						40 años					
PAS 180						PAS 180					
160						160					
140						140					
120						120					

Varón no fumador						Varón fumador					
Colesterol (mg/dl)	154	193	231	270	309	Colesterol (mg/dl)	154	193	231	270	309
Colesterol (mmol/l)	4	5	6	7	8	Colesterol (mmol/l)	4	5	6	7	8
70 años						70 años					
PAS 180	*	*	*	*	*	PAS 180	*	*	*	*	*
160	*	*	*	*	*	160	*	*	*	*	*
140	*	*	*	*	*	140	*	*	*	*	*
120	*	*	*	*	*	120	*	*	*	*	*
65 años						65 años					
PAS 180						PAS 180					
160						160					
140						140					
120						120					
60 años						60 años					
PAS 180						PAS 180					
160						160					
140						140					
120						120					
55 años						55 años					
PAS 180						PAS 180					
160						160					
140						140					
120						120					
50 años						50 años					
PAS 180						PAS 180					
160						160					
140						140					
120						120					
45 años						45 años					
PAS 180						PAS 180					
160						160					
140						140					
120						120					
40 años						40 años					
PAS 180						PAS 180					
160						160					
140						140					
120						120					

Muchas gracias